

Meaningful Innovation.

INSTRUKCE K POUŽITÍ

LED SOLÁRNÍ REFLEKTOR



Časový
spínač



Chytré
ovládání
světla



Bezdrátový
dálkový
ovladač

02 YEAR IP65

ZÁRUKA

KRYTÍ

ÚVOD A ZÁRUKA

Děkujeme za zakoupení V-TAC produktu. V-TAC Vám poslouží nejlépe. Přečtete si pečlivě tyto instrukce před zahájením instalace a uschovejte si je pro budoucí použití. Pokud máte jakékoliv otázky, kontaktujte našeho prodejce nebo místního prodejce, u kterého jste zakoupili tento produkt. Jsou zaučeni tak, aby Vám co nejlépe pomohli. Záruka platí 2 roky od data zakoupení. Záruka se nevztahuje na poškození způsobené nesprávnou instalací nebo abnormálním používáním. Společnost neposkytuje záruku na poškození povrchu způsobené nesprávnou instalací a manipulací s produktem. Na tento produkt se vztahuje záruka pouze na výrobní vady.



QR KÓD NA MANUÁL VE VÍCE JAZYCÍCH

Naskenujte tento QR kód pro přístup k manuálu ve více jazycích.

TECHNICKÉ ÚDAJE

MODEL	SKU	LUMENY	DC NAPĚTÍ	WATTY SOLÁRNÍHO PANELU	VELIKOST PANELU	VELIKOST JEDNOTKY	KAPACITA BATERIE	OPERAČNÍ TEPLOTA	DĚLKA NABÍTÍ	PROVOZNÍ DOBA	INSTALAČNÍ VÝŠKA
VT-40W	7821,7822,7839	400LM	6V	6W	174x260mm	170x190x55mm	3.2V, 5000mah	-20°~60°C	4-6 h	12h	2,5 – 3 m
VT-80W	7823,7824,7841,7842	800LM	6V	10W	174x340mm	170x190x55mm	3.2V, 6000mah	-20°~60°C	4-6 h	12h	3 – 3,5 m
VT-120W	7825,7826,7843,7844	1200LM	6V	15W	235x350mm	180x235x55mm	3.2V, 12000mah	-20°~60°C	4-6 h	12h	3,5 – 4 m
VT-180W	7827,7828,7845,7846	1800LM	6V	20W	390x300mm	235x290x55mm	3.2V, 16000mah	-20°~60°C	4-6 h	12h	4 – 4,5 m
VT-240W	7829,7830,7847,7848	2600LM	6V	30W	390x340mm	260x365x55mm	3.2V, 20000mah	-20°~60°C	4-6 h	12h	4,5 – 5 m

UPOZORNĚNÍ!

1. Před instalací se ujistěte, že je vypnuto napájení.
2. Instalaci musí provést kvalifikovaný elektrikář.
3. Světelný zdroj tohoto světla je nevyměnitelný; když světelný zdroj dosáhne konce životnosti, musí být vyměněno celé svítidlo.
4. Pokud je poškozen externí flexibilní kabel tohoto svítidla, musí jej vyměnit výhradně výrobce nebo autorizovaný servis nebo podobně kvalifikovaná osoba, aby se předešlo nebezpečí.



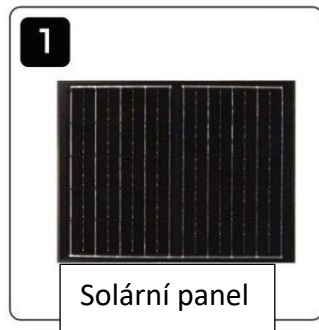
5. Vyměňte jakýkoliv prasklý ochranný štít.



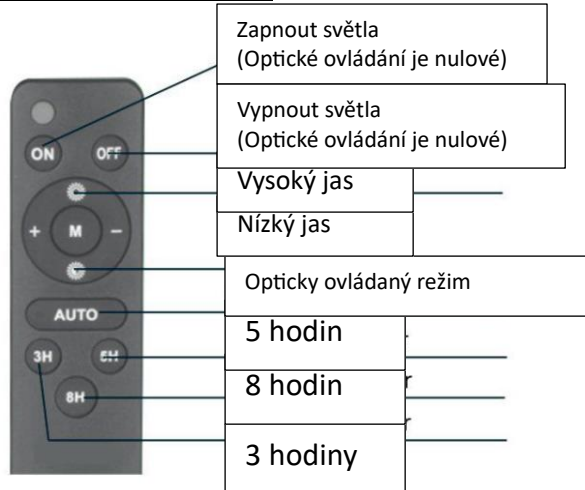
Toto označení indikuje, že tento produkt nesmí být likvidován s jiným domácím odpadem.



OBSAH BALENÍ

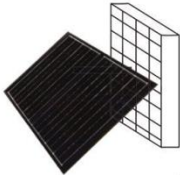


DÁLKOVÉ OVLÁDÁNÍ



INSTALACE

1. Použijte dva rozpínací šrouby pro namontování solárních panelů na zeď



2. Použijte dva rozpínací šrouby pro namontování solární lampy na zeď



3. Zašroubujte šroub za šroubovací uzávěr

POZNÁMKA: Baterie musí být plně nabitá před použitím během 3-5 deštivých dní



NÁVOD K INSTALACI:

1. Před instalací prosím odstraňte všechny díly a zkontrolujte, zda jsou všechny v dobrém stavu nebo ne.
2. Svítidlo je připojeno k solárnímu panelu proti slunečnímu světlu. Ujistěte se, že je solární panel nastaven ve správném úhlu, aby mohl přijímat sluneční světlo.
3. Dálkové ovládání je navrženo s provozní vzdáleností 8-15m
4. A. Lampa je dodávána se dvěma rozpínacími šrouby, jak je znázorněno v části součástí.
B. Úhel solárního panelu musí být nastaven správným směrem, aby přijímal sluneční světlo.
C. Lamy nelze instalovat v nízko položených oblastech, aby nedošlo k promáčení
5. Zasuňte zástrčku, utáhněte vodotěsný uzávěr a nainstalujte jej.
6. Po instalaci vyzkoušejte světlo pomocí dálkového ovladače.

ÚDRŽBA A VAROVÁNÍ

- Nepoužívejte rozpouštědla, benzín atd. Jinak dojde k poškození světla
- Světlo čistěte suchým hadříkem, který nepouští vlákna.
- Pravidelně kontrolujte čistotu solárního panelu. Pokud jsou přítomny nečistoty, odstraňte je, aby byla zaručena bezchybná funkce produktu.
- Zejména v zimním období udržujte výrobek dále od sněhu a ledu.
- Ujistěte se, že směr instalace je správný (solární panel by měl být nahoře).
- Ujistěte se, že žádné objekty neblokuje solární panel, aby mohl přijímat sluneční světlo.
- Držte jej dál od ohně.
- Neponořujte jej do vody.